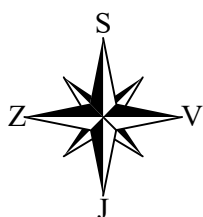
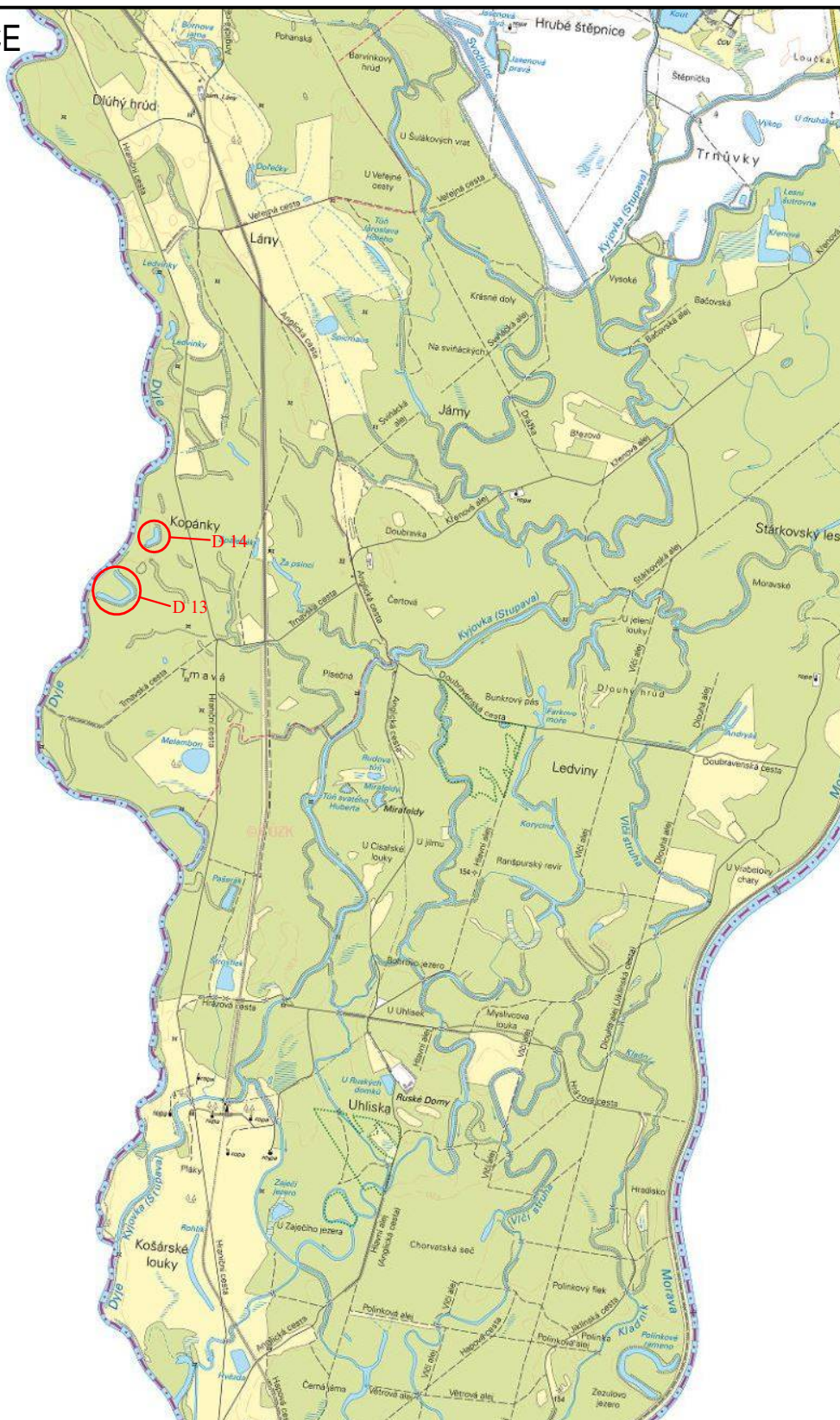


PŘEHLEDNÁ SITUACE

M 1:25 000



SOUŘADNÝ SYSTÉM: S - JTSK
VÝŠKOVÝ SYSTÉM: BPV

LEGENDA:



ZÁJMOVÉ LOKALITY

KAT. ÚZEMÍ:	BŘECLAV	VZDINVEST <small>S.r.o.</small> Kpt. Nálepky 2332, Pardubice, 530 02 Projektová a investiční činnost	
OKRES:	BŘECLAV		
KRAJ:	JIHOMORAVSKÝ	PROJEKTANT:	ING. BALAŽOVIČ
INVESTOR:	POVODÍ MORAVY, s.p.	VED.PROJEKTANT:	ING. ŠIROKÝ
AKCE:	Dyje, rovnovážná dynamika odtokových poměrů, napojení odstavených ramen D13 a D14	STUPEŇ PD:	DPS
OBSAH:		MĚŘÍTKO:	1:25 000
	PŘEHLEDNÁ SITUACE	DATUM:	12/2023
		PŘÍLOHA Č.:	C.1